

創業に関心のある方や創業・第二創業をめざす方向け

わかやま<sup>で</sup>創業

# 創業セミナー

参加費  
無料

## 創業支援情報コーナー&専門家による個別相談

開催日時

第1回目

平成30年6月3日(日)  
13:30~15:40 (交流会は16:30まで)

開催場所

和歌山大学システム工学部  
(和歌山市栄谷930)  
[定員80名(先着順)]

- 講演
- 分科会
  - ① ワークショップ
  - ② 情報交換会
  - ③ パネルディスカッション
- 交流会

開催日時

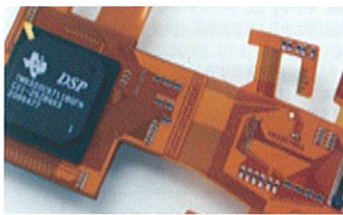
第2回目

平成30年6月17日(日)  
13:30~15:40 (交流会は16:30まで)

開催場所

和歌山県立情報交流センター(Big・U)  
(田辺市新庄町3353-9)  
[定員50名(先着順)]

- 講演
- パネルディスカッション
- 交流会



### 和歌山で創業する魅力って何?

空港が近く、海外・東京へのアクセスが容易。県南部を中心に、IT企業が増え、IT産業の集積が進んでいる。和歌山県だけでなく、産業支援機関・地元金融機関等とも連携した充実のサポート体制。



きいちゃん

真田幸村は和歌山県九度山町において「真田ひも」の製造で創業しました。(諸説あります。)

【お問合せ・お申込み】(セミナーの詳細や申込方法については、裏面をご覧ください。)

和歌山県商工観光労働部企業振興課

〒640-8585 和歌山市小松原通1-1

TEL.073-441-2760 / FAX.073-424-1199

E-mail e0610001@pref.wakayama.lg.jp

ホームページ <http://www.sougyo.wbs.co.jp/>

【主催】和歌山県

【共催】和歌山大学、日本政策金融公庫、わかやま産業振興財団、きのくに信用金庫、紀陽銀行、和歌山県商工会議所連合会、和歌山県商工会連合会、和歌山県信用保証協会

【後援】近畿経済産業局、中小機構、近畿、南海電気鉄道株式会社、西日本旅客鉄道株式会社、和歌山労働局